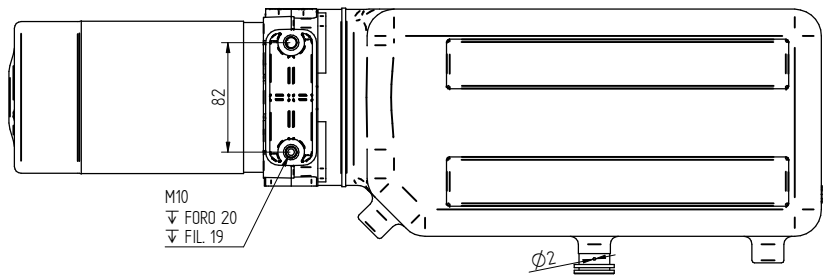
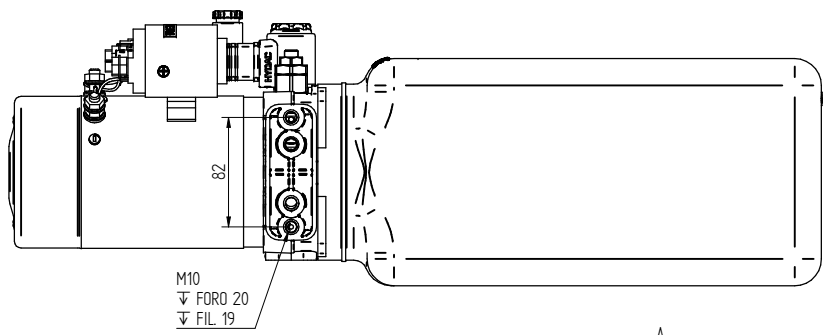


1 2 3 4 5 6

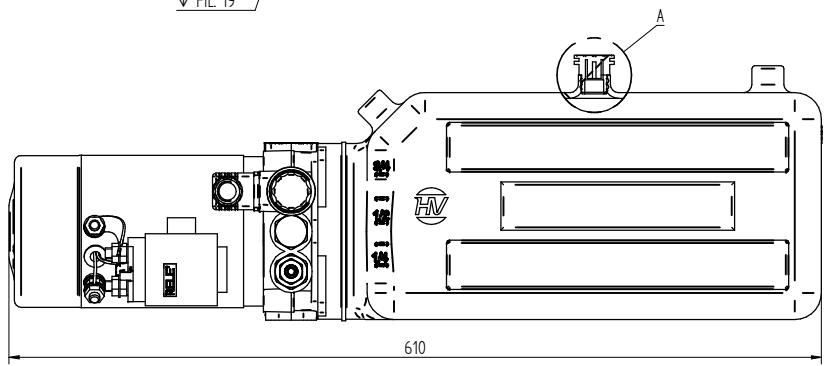
A



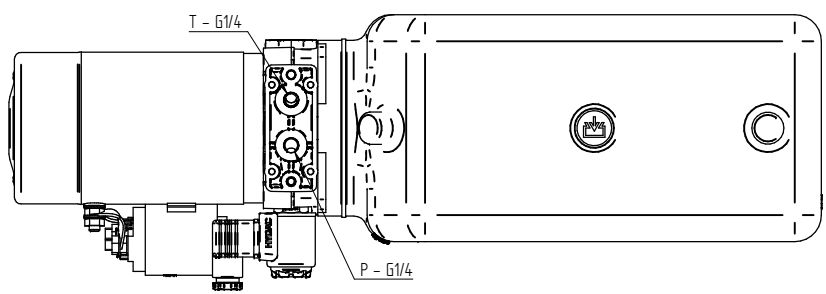
B



C

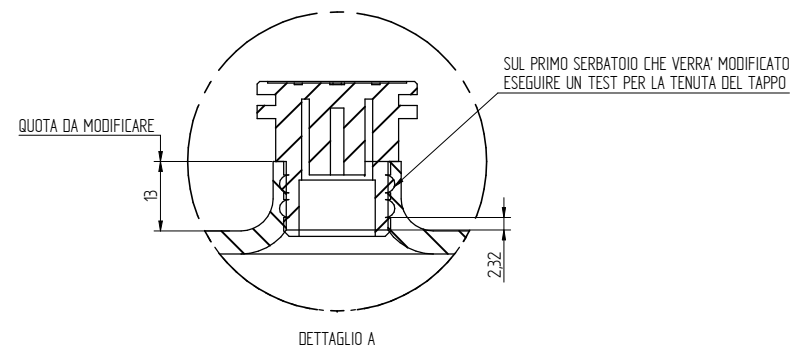


D



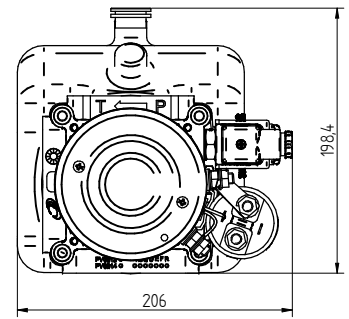
1 2 3 4 5 6

A



B

C



D

Trattamento	-		Quote lineari ed angolari	0-6	6-30	30-120	120-400	400-1000	1000-2000
Materiale grezzo	-		secondo UNI EN 22768-1	±0.1	±0.2	±0.3	±0.5	±0.8	±1.2
Sgrassaggio superfino:			-		Smussi non quotati		Raggi non quotati		
Verniciatura agetta:			-		0.5x45°		Ra 0.5		
Verniciatura nitro:			-		-		-		
Data	Disegnato	Controllato ed approvato	Tolleranze geometriche generali	Quote senza indicazioni di tolleranza		Rugosità Ra in micron		INTELLIGENZA IN QUALITÀ	
05/11/2012		05/11/2012	secondo UNI EN 22768-2	F01 H7		12,5µm		RICERCA E INNOVAZIONE	
Firma	Politi S.	VANGELISTA A.	Classe L	Alberi h7		-		QUALITÀ PERMANENTE A QUALITÀ IN UNO DEI NON ACCIDENTI INDICATI. DEVE INTENDERSI DI 1.18°	
			CENTRALE HYE 08-P/F m.12V 1800W						
			Nome file		Software utilizzato				
60EPE08F12V3.dsr			Solid Edge S17		-		60EPE08F12V3		
PROPRIETÀ PRIVATA. SONO PROIBITE RIPRODUZIONI E/O UTILIZZAZIONI DI QUESTO DISEGNO SENZA LA PREVENTIVA AUTORIZZAZIONE SCRITTA DELLA DITTA									

1 2 3 4 5 6